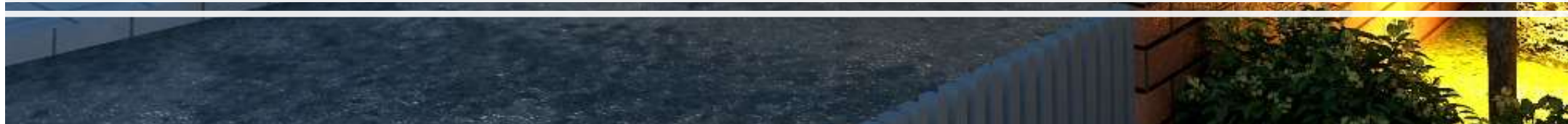




להשקיע בלרנקה - קפריסין



מה אנחנו מציעים לך?

לרכוש מגרש באחת משכונות ה"בנה ביתך"
היפות והיוקרתיות שהולכות להיות בלרנקה,
ולהנות מרכישה במחיר של בין 30-40%
מתחת למחירי השוק הקפריסאי.



על החברה

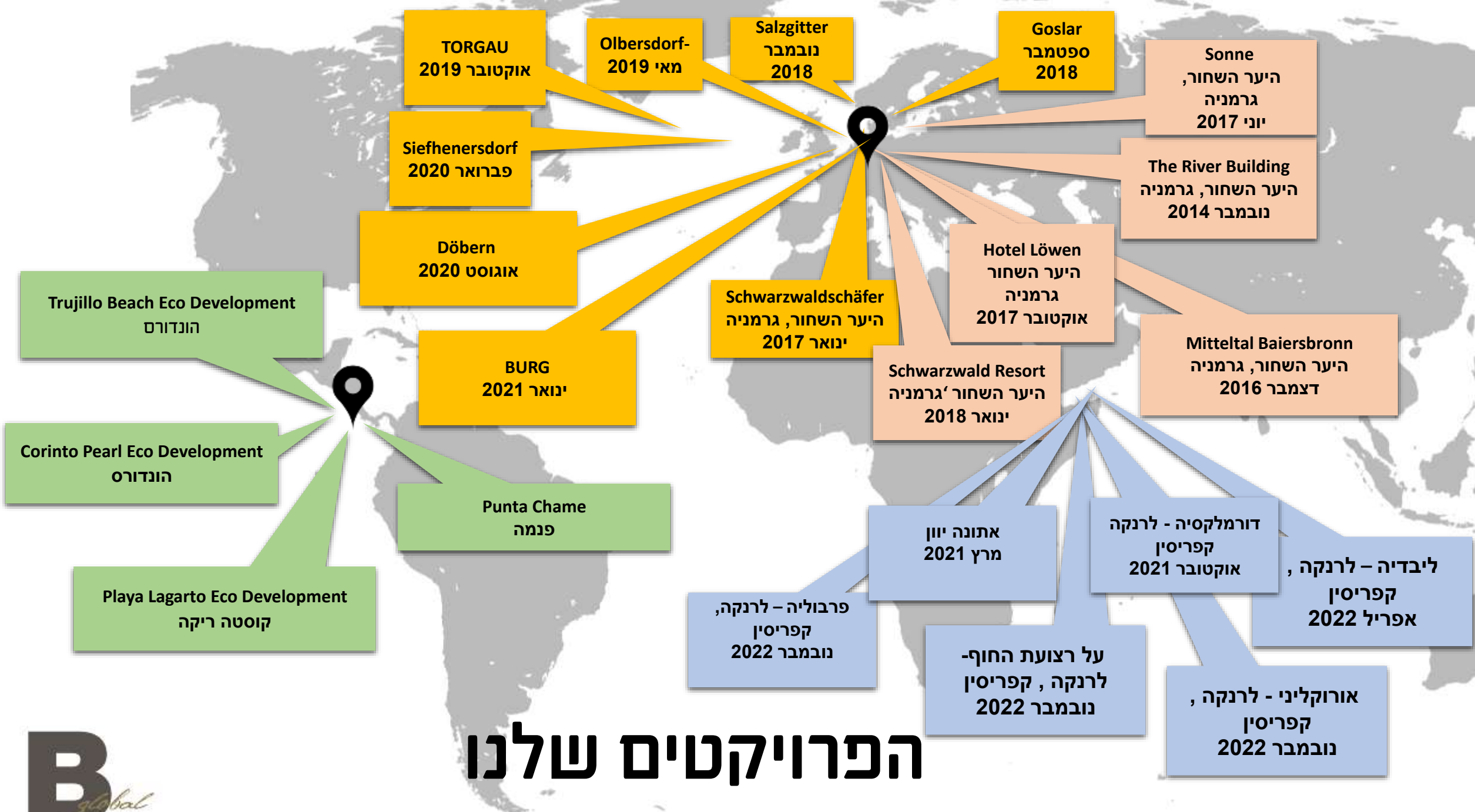
BDP השקעות נדל"ן נוסדה בשנת 2008

BDP מתמחה בנדל"ן בשני תחומים:

1. קרקעות לפיתוח והשבחה במרכז אמריקה
2. נדל"ן מלונאי ברחבי אירופה

B GLOBAL הינה זרוע אשר מטפלת בתחום בניני דירות מניבי תשואה ברחבי אירופה.

בעלי החברה, יאיר בושרי בעל ותק נדל"ן של למעלה מ-15 שנה



הפרויקטים שלנו

ליווי משפטי צמוד

את הפרויקטים שלנו מלווה משרד
עורכי הדין מהגדולים בישראל
יגאל ארנון ושות'

המשרד נותן ליווי משפטי לפרויקט כולו
ולחוזה הפרטני עם כל משקיע,
המשרד מוודא תקינות ההליך המשפטי
בשיתוף משרד עורכי דין גדול בקפריבין
ומוודא שכל העסקה מעוגנת בחוק
ובטוחה מכל בחינה שהיא



ערבות בנקאית

אנו החברה היחידה בישראל שמעניקה ערבות
בנקאית מטעם בנק ישראלי,
ערבות מלאה עד סיום התהליך –
הכסף שלך מוגן ובטוח.



B
global

השקיע בבנין. חזקה כבד.

למה קפריסין ?

- 45 דק טיסה מישראל
- תנופת בנייה ופיתוח רחבה באזור הפרויקט -השבחה מואצת !
- פתיחת קזינו הכי גדול באירופה
- עלות מחייה זולה
- 320 ימי שמש בשנה
- הגירה חיובת ההולכת וגדלה
- מאות אלפי תיירים שמגיעים כל שנה לאי
- חברה באיחוד האירופאי

קצת על לרנקה ..

- העיר השלישית בגודלה בקפריסין
- שדה תעופה הראשי של דמינה נמצא בלרנקה
- 25 קילומטר של רצועת חוף
- כ-1000 תושבים בעיר
- נמל ומרינה חדשה בהשקעה של למעלה מ-1.2 מיליארד אירו
- מחירי הנדלן נכון להיום נמצאים כ-20% מתחת למחירי השוק בערים המפותחות יותר (כמו לימסול)



בעקבות ההתחדשות לרנקה הולכת לחוות עליית מחירים מטורפת
עבודות הפיתוח כבר החלו באפריל 2021

LARNACA | *Redevelopment – East Coast (proposed plans)*



LARNACA | *Redevelopment of East Coast (existing)*



מיקום הפרויקט

הפרויקט

כ-5 דק מחוף הים

כ-10 דק ממרכז העיר והמרינה הישנה

כרבע שעה משדה התעופה



אורוקליני

השכונה הנפרדת היוקרתית ביותר בלרנקה

השכונה מאוכלסת ברובה ע"י תושבים גרמנים , בריטים ואוליגרכים רוסיים
שכונה שמושכת אליה תיירים מהעולם בזכות הנופים המדהימים, הבריזה מהים , אגם אורוקליני המפורסם והקרבה
למרכז העיר לרנקה ולשדה התעופה





למה להשקיע?

- לגור בעיר עם בטחון, שקט, עלות מחיה נמוכה ורק 45 דקות מישראל!
- לרנקה מתפתחת ועדיין לא חוותה עליות מחיר לעומת לימסול
- פיתוח מדהים של מרינה חדשה בעלות של מעל חצי מיליארד אירו (העבודות החלו)
- המחירים שאנו מציעים נמוכים ב כ 30% עד 40% ממחירי השוק
- אנו החברה היחידה בישראל שמעניקה לך ערבות בנקאית מישראל
- הרוכש מקבל מעטפת שירותים מלאה: בנייה, פיקוח וניהול הנכס.



AVAILABLE PROPERTIES

 **731**

Apartments

 **97**

Villas & Houses

 **53**

Offices

 **255**

Hotel rooms

 **26**

Shops

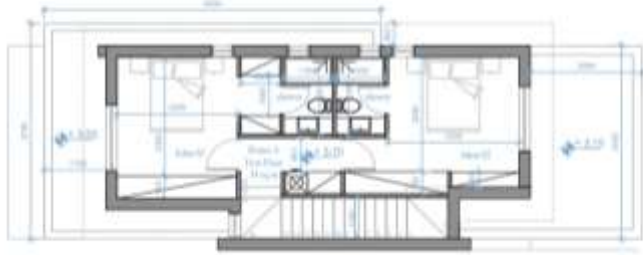
 **1**

Private hospital



TYPE 1

House :107m²



TYPE 2

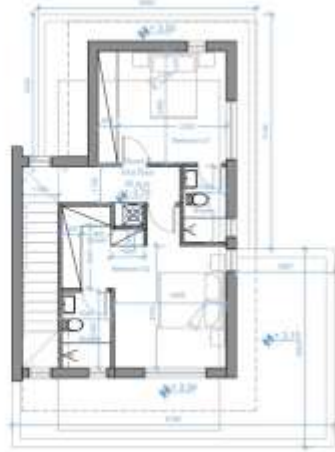
House : 130m²





TYPE 3

House :120m²





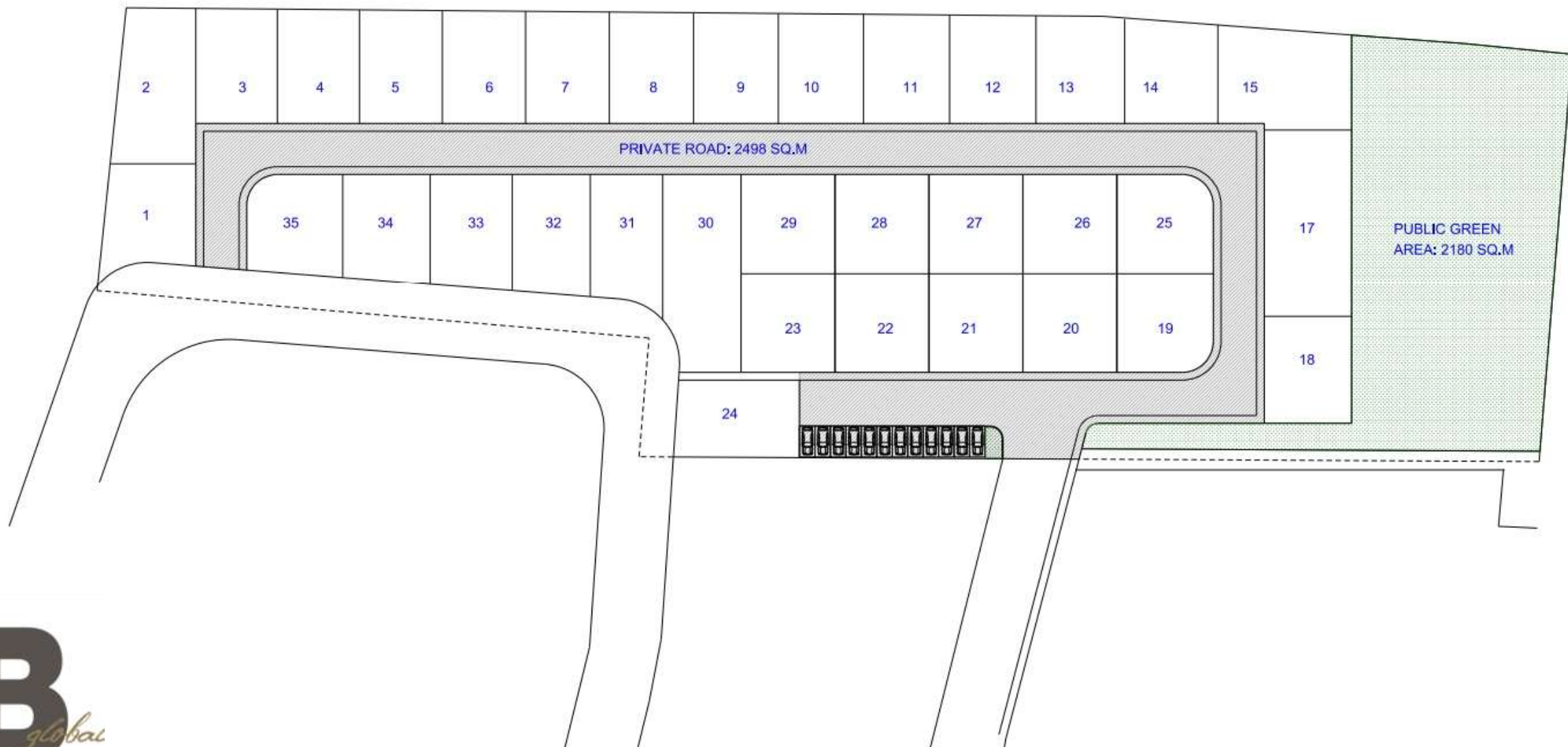
TYPE 4

House :130m²





מפת מגרשים



תהליך הרכישה

- בחירת מגרש
- חתימה על הסכם שיווק - תשלום 50% מעלות המגרש.
- יש צורך להצטייד בדרכון בתוקף
- לאחר רישום הזכויות במקרקעין - תשלום 50% נוסף

